

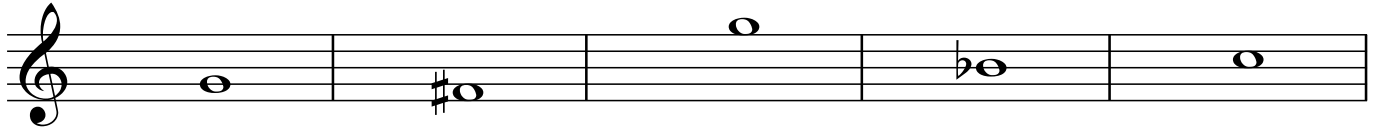
# Toets Tonen en Noten

**Schrijf onder de gegeven tonen de naam van de toon.**

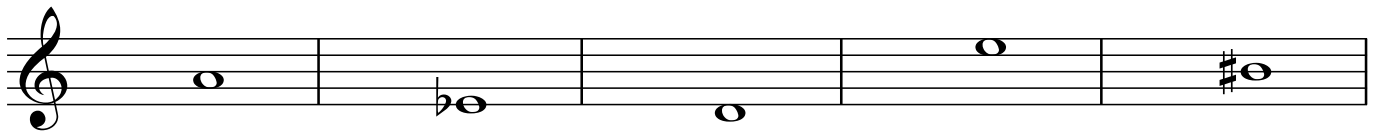
**Stap 1:** Welke toon weet je zeker? (G-sleutel?)

**Stap 2:** Denk vanuit het alfabet (er zijn 7 toonhoogtes)

**Stap 3:** Staat er een mol of een kruis bij de toon?



.....



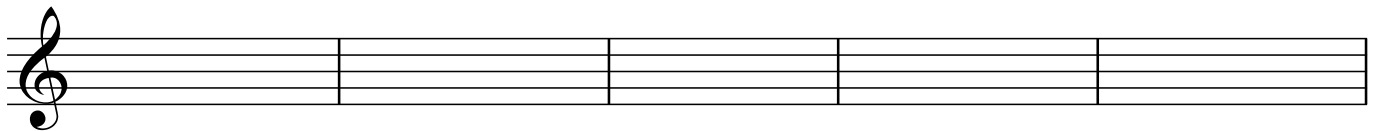
.....

**Teken de toon in de notenbalk, de naam van de toon vind je onder de maat.**

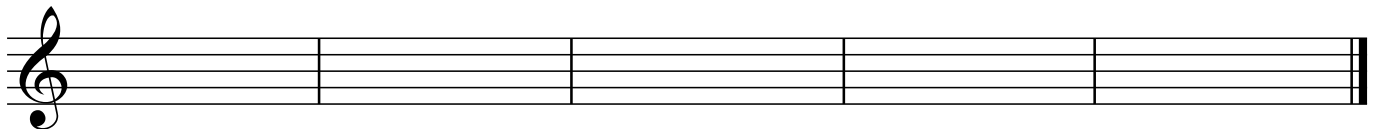
**Stap 1:** Welke toon weet je zeker? (G-sleutel?)

**Stap 2:** Denk vanuit het alfabet (Er zijn 7 toonhoogtes)

**Stap 3:** Staat er een mol of een kruis bij de toon?



*F*                      *Ais*                      *Ges*                      *Dis*                      *C*



*Gis*                      *Bes*                      *Des*                      *Cis*                      *D*

Einde Toets